



電子化で、  
煩雑な申請や書類管理の  
手間を大幅に  
軽減できます。

- オンラインで業務効率化!
- 工事関係書類の電子化にも対応!
- 発注機関等への提出作業が軽減!

詳しい情報は  
こちら **建退共** <https://www.kentai-kyo.taisyokuin.go.jp/>

**建退共**  
建設業退職金共済制度

独立行政法人 勤労者退職金共済機構 建設業退職金共済事業本部  
〒170-8055 東京都豊島区東池袋1-24-1

電子申請専用サイト  
リニューアル記念  
**退職金ポイント  
還元キャンペーン  
実施中!**  
対象期間  
2025.10.10-2026.3.31  
キャンペーン詳細・条件等は  
HPにてご確認ください

電子ポイント方式システム操作方法  
専用コールセンター **0120-006-175**

建退共加入・CCUS登録事業者の皆様へ

# タッチするだけ!!!

簡単 確実

技能者がカードをタッチするだけで、建退共掛金が充当  
※API連携認定システムによる就業履歴を含む



**建退共**  
電子ポイント方式と  
**CCUS**  
との完全連携

## 建キャリア

見て、知って、楽しむ。

- 基本情報
- 保有資格
- 就業履歴
- 能力評価サポート
- 建退共掛金納付状況
- 応援団特典
- クーポン

スマホアプリ  
**「建キャリア」**  
ダウンロードはこちら



iPhoneの方      Androidの方



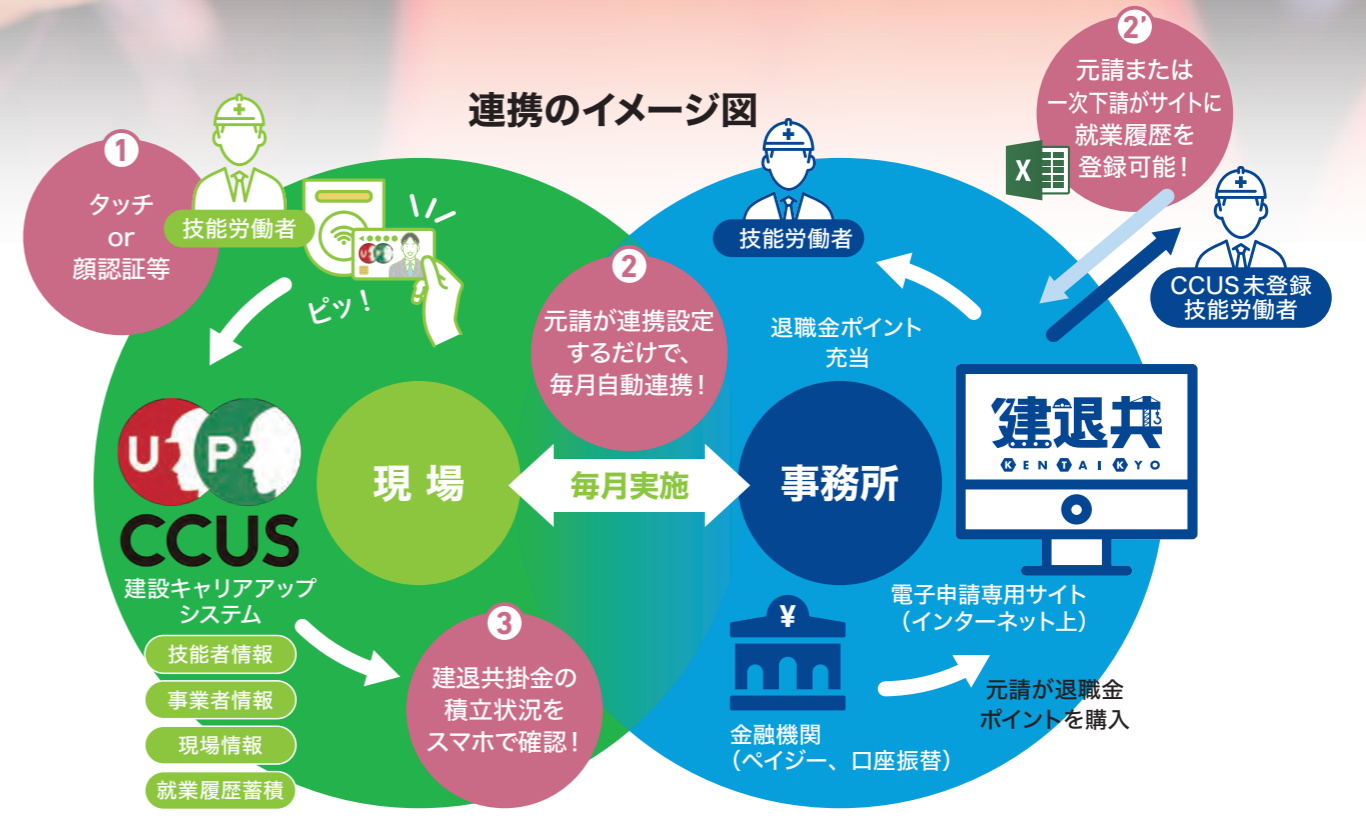
CCUS ホームページ    FAQ (よくあるご質問)  
<https://www.ccus.jp/>

一般財団法人  
**建設業振興基金**

建設キャリアアップシステム事業本部  
〒105-0001 東京都港区虎ノ門4-2-12  
虎ノ門4丁目MTビル2号館

CCUS [https://www.ccus.jp](https://www.ccus.jp/)

### 連携のイメージ図



## 電子ポイント方式の手順

### 電子申請専用サイト操作方法

#### 建退共ホームページへアクセス



#### 電子申請専用サイトへアクセス



#### 電子申請専用サイトへログイン



#### 電子申請専用サイトトップページ



### 事務の流れ

#### 工事情報の連携 (工事開始時)

- 1 CCUSで建退共連携設定
- 2 建退共に現場契約情報を連携
- 3 工事情報の登録
- 4 退職金ポイントの購入
- 5 掛金収納書の発行

#### 就労情報の連携 (工事運用中)

- 1 就業履歴のタッチ漏れ等の補正
- 2 毎月10日の夜間に建退共に就業履歴を連携
- 3 就業履歴の取込
- 4 取込データの補正
- 5 掛金充当

※赤字部分がご契約者様にやっていただくこと  
※CCUS未登録者の就業履歴も登録可

## 電子申請のメリット

### その1

金融機関窓口での  
共済証紙の購入が  
不要



### その2

共済手帳への  
証紙貼付・消印や、  
下請への現物交付が不要



### その3

共済証紙受払簿の  
作成や在庫管理が  
不要



### その4

共済契約の申込みが  
オンラインでできます！  
共済手帳の申込み、その他  
の手続きもオンラインで  
申請書作成が可能※



※一部の申請は郵送が必要

## 電子ポイント方式との連携にあたっては、 CCUSシステムで下記1～4が正しく登録されていること



## CCUSシステム操作方法

### CCUSホームページへアクセス



### CCUSシステムへログイン



### CCUSシステム トップページ



### 1 事業者情報の確認・変更申請

- 510 閲覧10\_自社情報(確認)
- 820 変更10\_変更申請(変更申請)
  - 建退共共済契約者番号

### 2 技能者情報の確認・変更申請

- 510 閲覧30\_技能者の検索(確認)
- 350 変更10\_変更申請(変更申請※)
  - ※技能者本人申請の場合
  - 建退共被共済者番号
  - 所属事業者名
  - 所属事業者ID

### 3 施工体制の確認・登録

- 510 閲覧50\_施工体制登録情報(確認)
- 620 施工体制登録10\_施工体制登録(登録)
- 620 施工体制登録20\_技能者登録(登録)
  - 協力会社の事業者名
  - 協力会社の事業者ID
  - 自社及び協力会社の技能者名
  - 自社及び協力会社の技能者ID

### 4 現場の建退共連携設定

- 840 建退共連携10\_電子申請現場設定連携方法
  - 自動連携